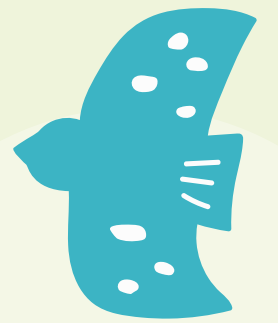
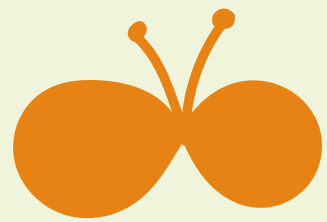


令和8年度

満3歳児クラス
(ちゅーりっぷ組)

について

平和台幼稚園



教育内容

戸外遊び・室内遊び



製作



行事への参加



絵本・紙芝居



週1回の体操指導



歌・ダンス



リトミック



食育指導



園生活について

保育時間

1日保育(月、火、木、金) 9:00~14:00
午前保育(水) 9:00~11:00

※入園初日は、慣らし保育として10:30まで
(2日目からの降園時間や慣らし保育の期間に
ついては、お子様の様子を見て、お家の方と
相談しながら決めさせていただきます)

登園時間 通園方法

徒歩・自転車 8:30~9:00
園バス利用(バス停により時
刻が異なります)

服装

私服(動きやすく、脱ぎ着しや
すい、汚れてもいい服装)

持ち物

ランドセル
名札
おたより帳
コップ
タオル
手提げ袋
(規定のサイズ通りのもの)

水筒(普段はひもを外した状態で使いますが、
紐付きの物をご準備ください)
上履き袋と上履き
着替え一式
防災頭巾
カラー帽子
お弁当一式(慣らし保育終了後)

赤字のものは幼稚園が諸経費から

購入しお渡しします。

青字のものは所定のものを

購入していただきます。

その他のものは入園までに
個人でご準備ください。

教材

道具箱
自由画帳
クレヨン
はさみ
のり

粘土ケース
粘土
粘土ベラ
粘土板
カスタネット



費用について

入園料	無料
保育料	個人負担なし（市から保育料 25,700 円分無償化費用として補償されます）
検定料	2,000 円（面接時にお支払いください）
諸経費	月割り額3,000円（冷暖房費含む）
教材費	4,200円（お道具箱、のり、はさみ、クレヨン、粘土、粘土ケース、粘土板、粘土ヘラ、カスタネット、自由画帳）
バス維持管理費	利用者のみ月割り額 3,000 円（消費税 10%込み）
その他	ランドセル 5,990円、カラー帽子 600円、防災頭巾 2,640円

入園資格・手続き

3歳の誕生日の前日より入園できます。
(誕生日を過ぎてからの入園も可能です)

①願書提出・面接

入園希望月の前々月の指定された日に行います。それまでに願書を幼稚園で受け取り、記入しておいてください。面接は親子で行います。

②書類の提出

入園許可書を受け取り入園が決まったら必要書類をお渡しいたします。記入してご提出ください。

③保育用品購入手続き

ランドセル・防災頭巾・カラー帽子・教材の購入手続きをお願いします。

例①) 6月25日生まれの方が7月1日からの入園を希望する場合
5月の指定日に願書の提出と面接を行います。

例②) 6月25日生まれの方が6月24日からの入園を希望する場合
4月の指定日に願書の提出と面接を行います。



年間行事

これらの行事は、季節や文化に合わせた楽しい活動やイベントで、子どもたちの楽しみや学びの場を提供します。

4月	5月	6月	7月	8月	9月
 入園式は年少組に進級する4月に行います	 鯉のぼりあげ 交通安全指導	水遊び 親子で弁当会	 プール遊び お化け大会 七夕の会・夏祭り 学級懇談会	夏季保育	2学期始業式 
10月	11月	12月	1月	2月	3月
 運動会 遠足	カレーパーティー 参観日	発表会 クリスマス会 もちつき 親子で弁当会 学級懇談会 	3学期始業式 体操参観 お正月遊び	 豆まき 生活発表会 表彰式 個別面談	ひな祭り会 お別れ会 進級説明会 

赤字は保護者参加の行事



AM



1日の流れ



8:30 ● 子どもたちの登園

9:50 ● 朝の体操
朝の集まり、歌や挨拶の時間

10:00 ● クラスごとの活動
体操指導
行事への参加、歌やダンス、絵本の読み
聞かせなどの集団活動
室内遊び、戸外遊びや園庭での活動

11:30 ● 昼食（弁当）
※令和8年度より希望制給食弁当開始
午睡・休息

13:00 ● （2月頃から徐々に午睡を減らし、クラス
ごとの活動、自由遊び、紙芝居等）

13:40 ● 片付け・帰りの会

14:00 ● 降園

PM

※満3歳児クラスは預かり保育・課外教室の受け入れはありません。
年少組に進級してからの受け入れとなります。ご了承ください。



皆様のご入園
心よりお待ちしております

